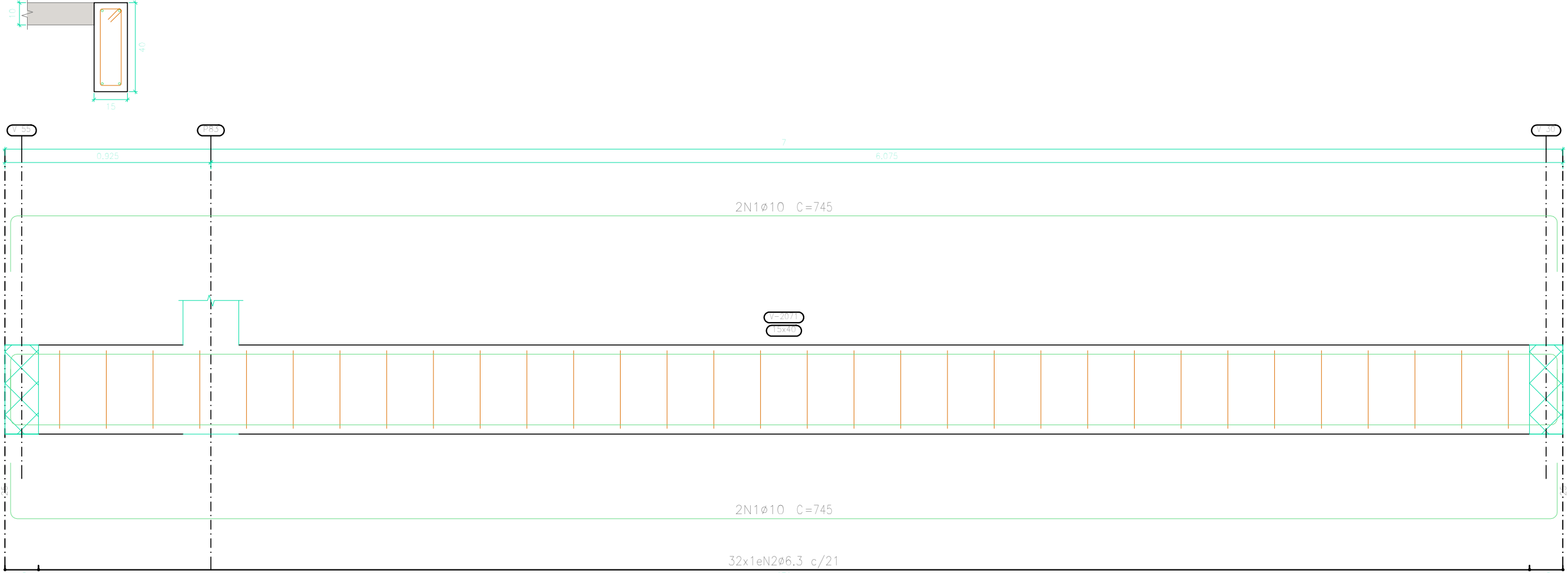
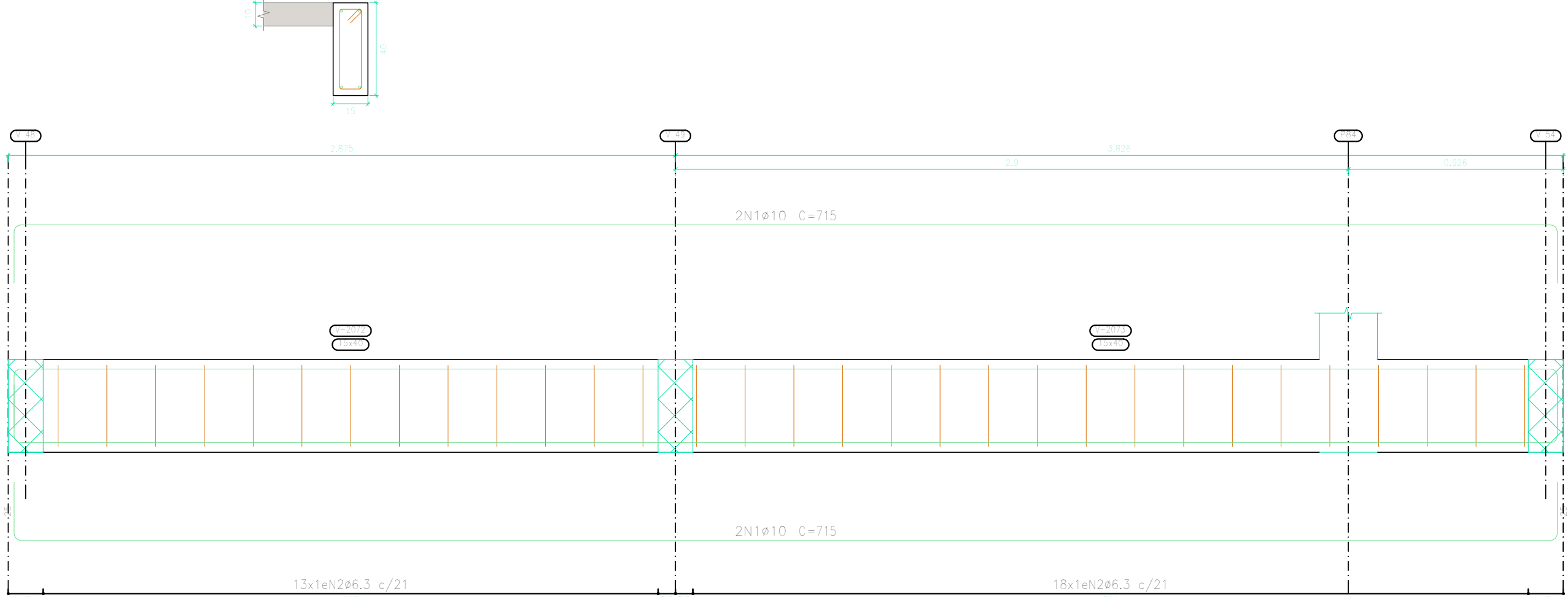


0,00 Representa um deslocamento da planta em relação ao eixo de referência



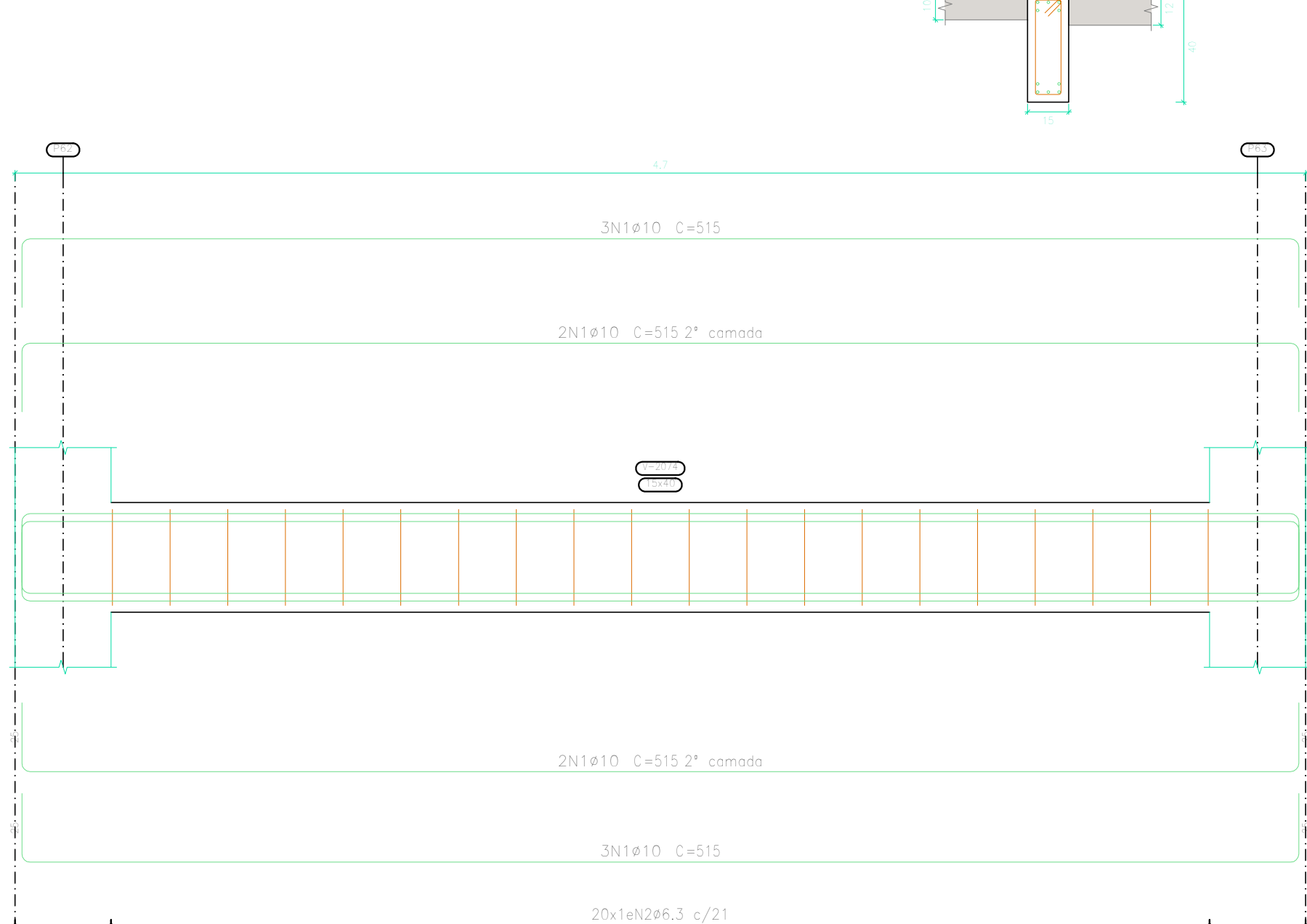
Elemento	Pos.	Diam.	Q.	Esquema (cm)	Comp. (cm)	Total (cm)	CA-50 (kg)	CA-60 (kg)
V 17	1	#10	4		745	2380	18,4	
	2	#6,3	32		100	3200	7,8	
Total:						265,2		
						#6,3:	7,8	0,0
						#10:	18,4	0,0
						Total:	26,2	0,0

0,00 Representa um deslocamento da planta em relação ao eixo de referência



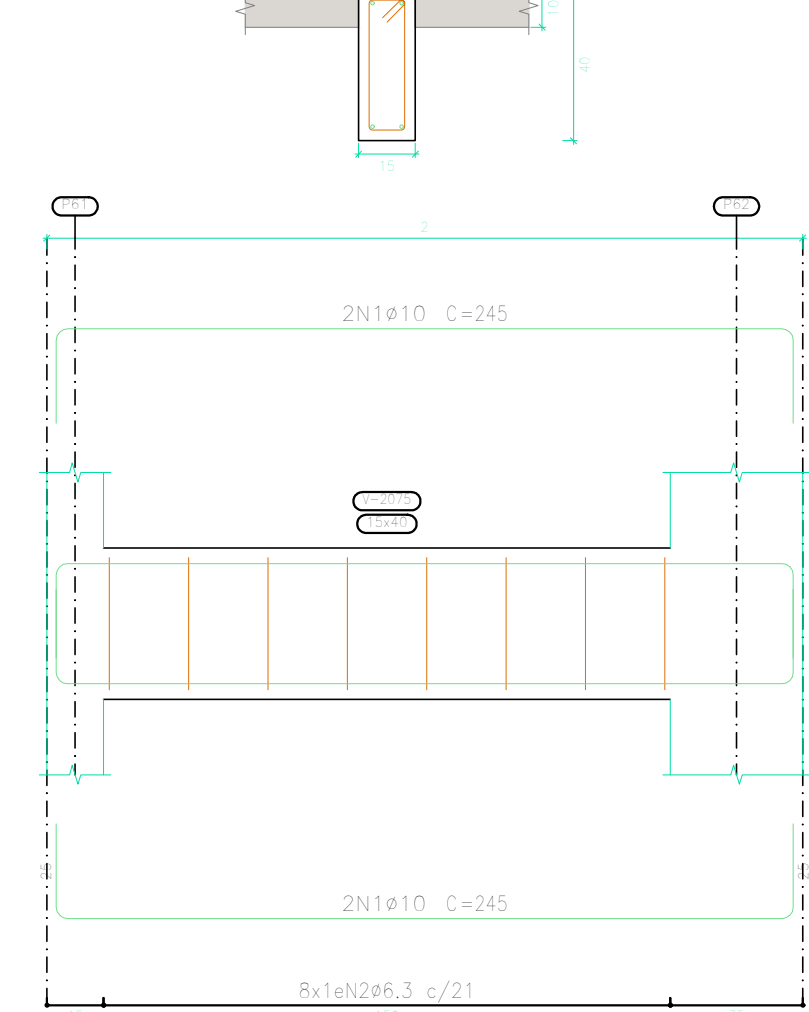
Elemento	Pos.	Diam.	Q.	Esquema (cm)	Comp. (cm)	Total (cm)	CA-50 (kg)	CA-60 (kg)
V 18	1	#10	4		715	2860	17,6	
	2	#6,3	31		100	3100	7,8	
Total:						25,2		
						#6,3:	7,8	0,0
						#10:	17,6	0,0
						Total:	25,2	0,0

0,00 Representa um deslocamento da planta em relação ao eixo de referência



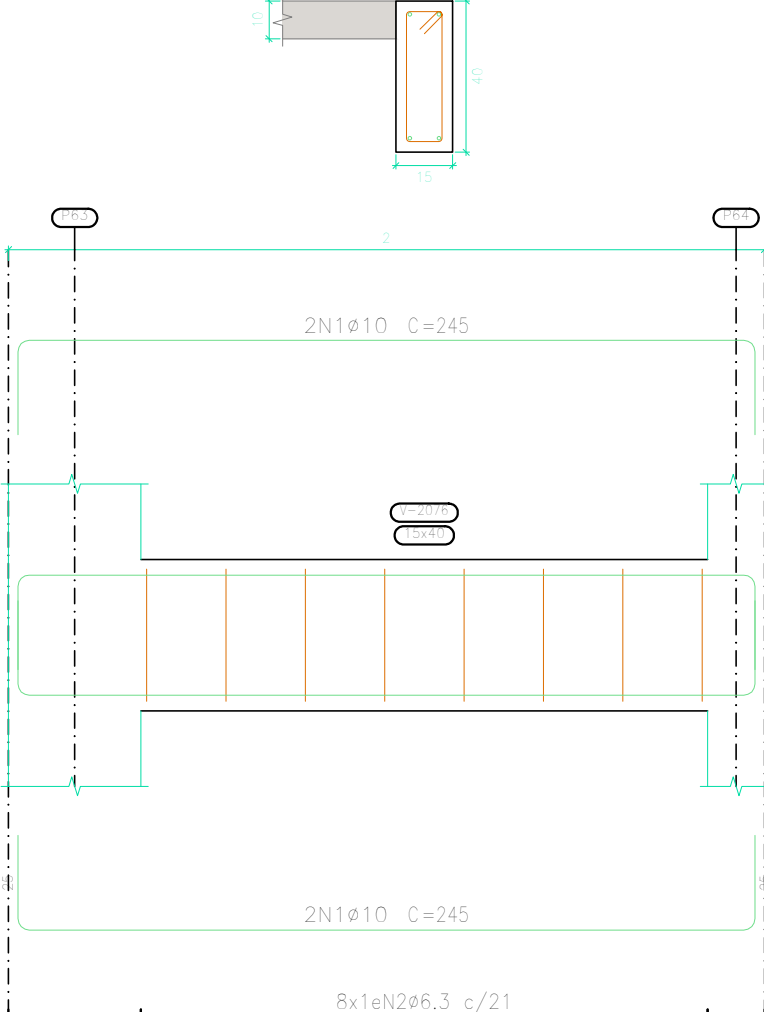
Elemento	Pos.	Diam.	Q.	Esquema (cm)	Comp. (cm)	Total (cm)	CA-50 (kg)	CA-60 (kg)
V 19	1	#10	10		515	5150	31,7	
	2	#6,3	20		100	2000	4,9	
Total:						36,6		
						#6,3:	4,9	0,0
						#10:	31,7	0,0
						Total:	36,6	0,0

0,00 Representa um deslocamento da planta em relação ao eixo de referência



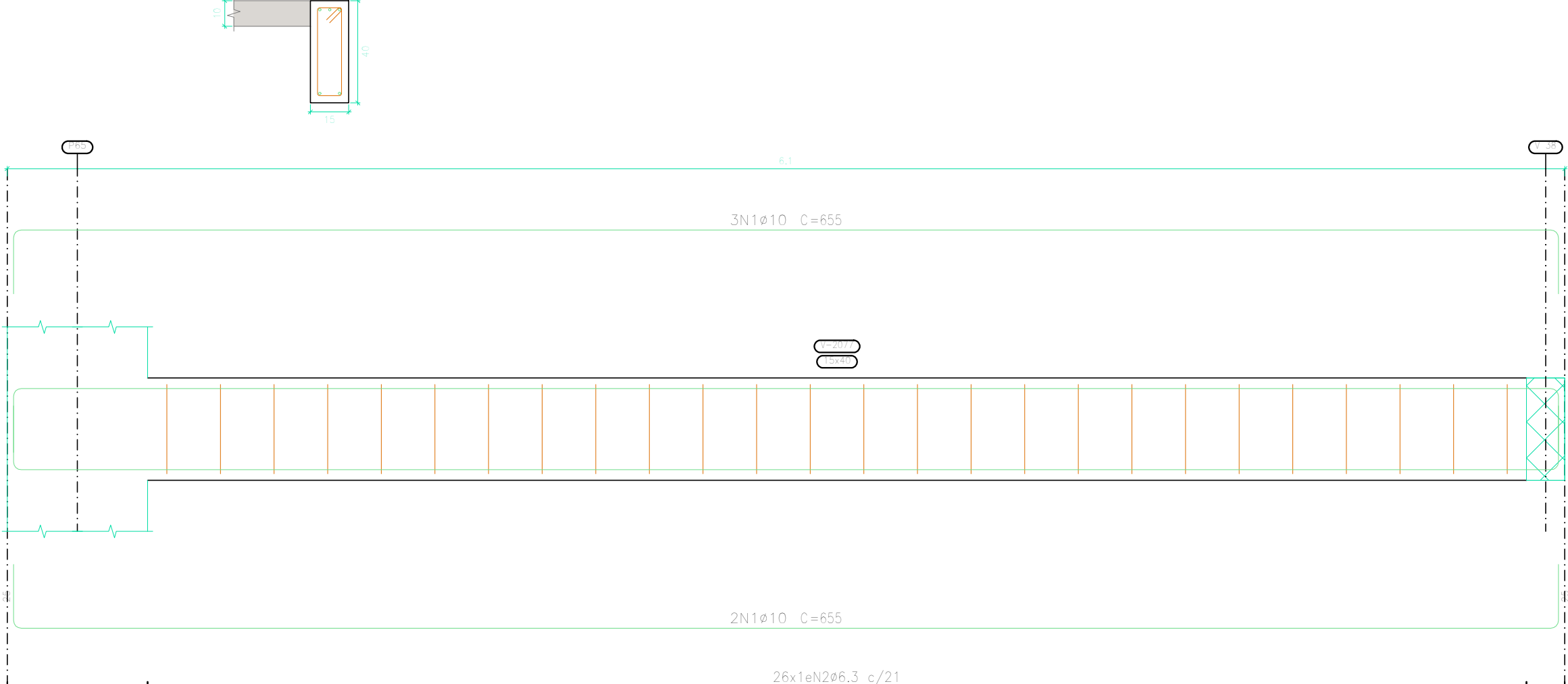
Elemento	Pos.	Diam.	Q.	Esquema (cm)	Comp. (cm)	Total (cm)	CA-50 (kg)	CA-60 (kg)
V 20	1	#10	4		245	980	6,0	
	2	#6,3	8		100	800	2,0	
Total:						8,0		
						#6,3:	2,0	0,0
						#10:	6,0	0,0
						Total:	8,0	0,0

0,00 Representa um deslocamento da planta em relação ao eixo de referência



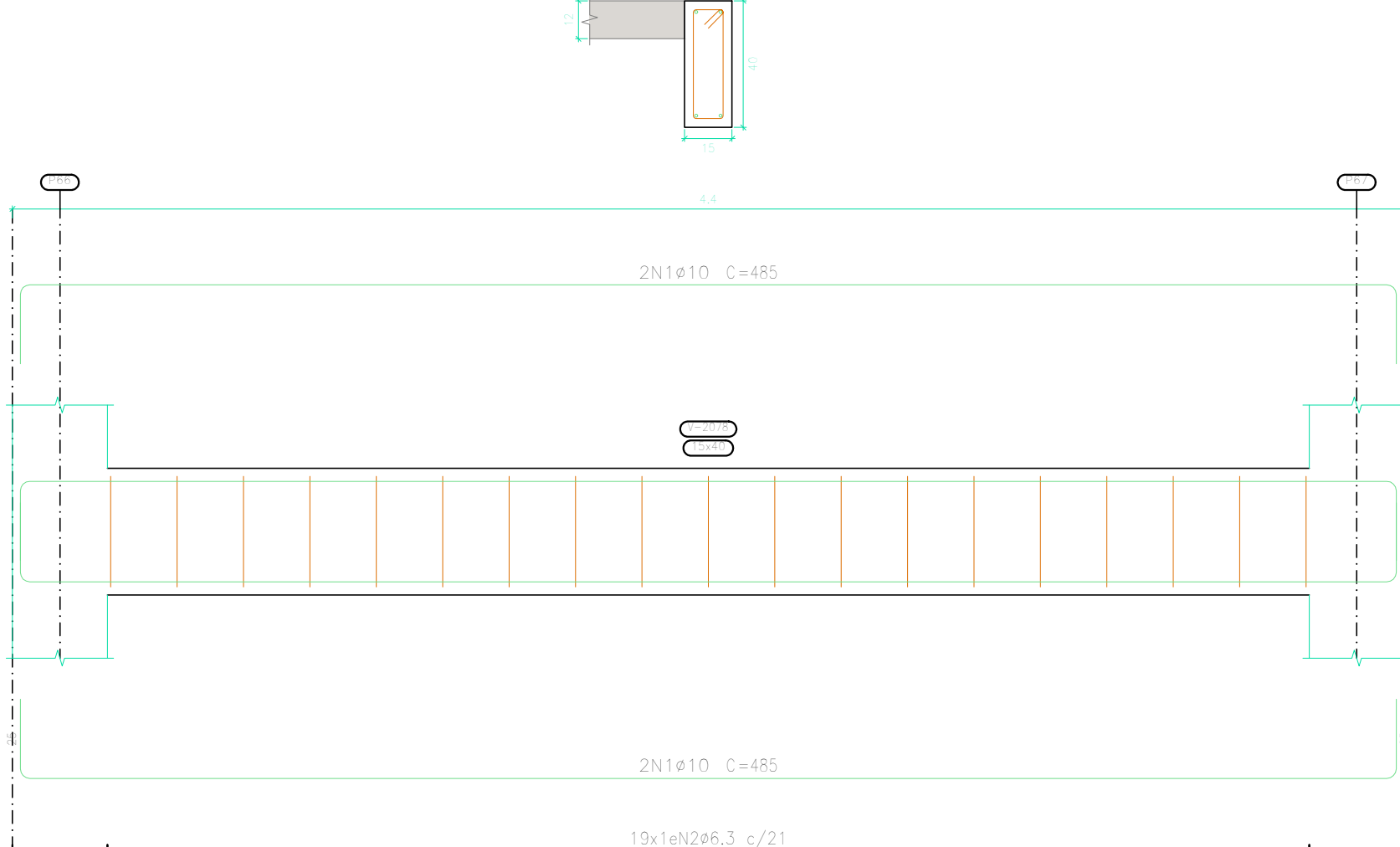
Elemento	Pos.	Diam.	Q.	Esquema (cm)	Comp. (cm)	Total (cm)	CA-50 (kg)	CA-60 (kg)
V 21	1	#10	4		245	980	6,0	
	2	#6,3	8		100	800	2,0	
Total:						8,0		
						#6,3:	2,0	0,0
						#10:	6,0	0,0
						Total:	8,0	0,0

0,00 Representa um deslocamento da planta em relação ao eixo de referência



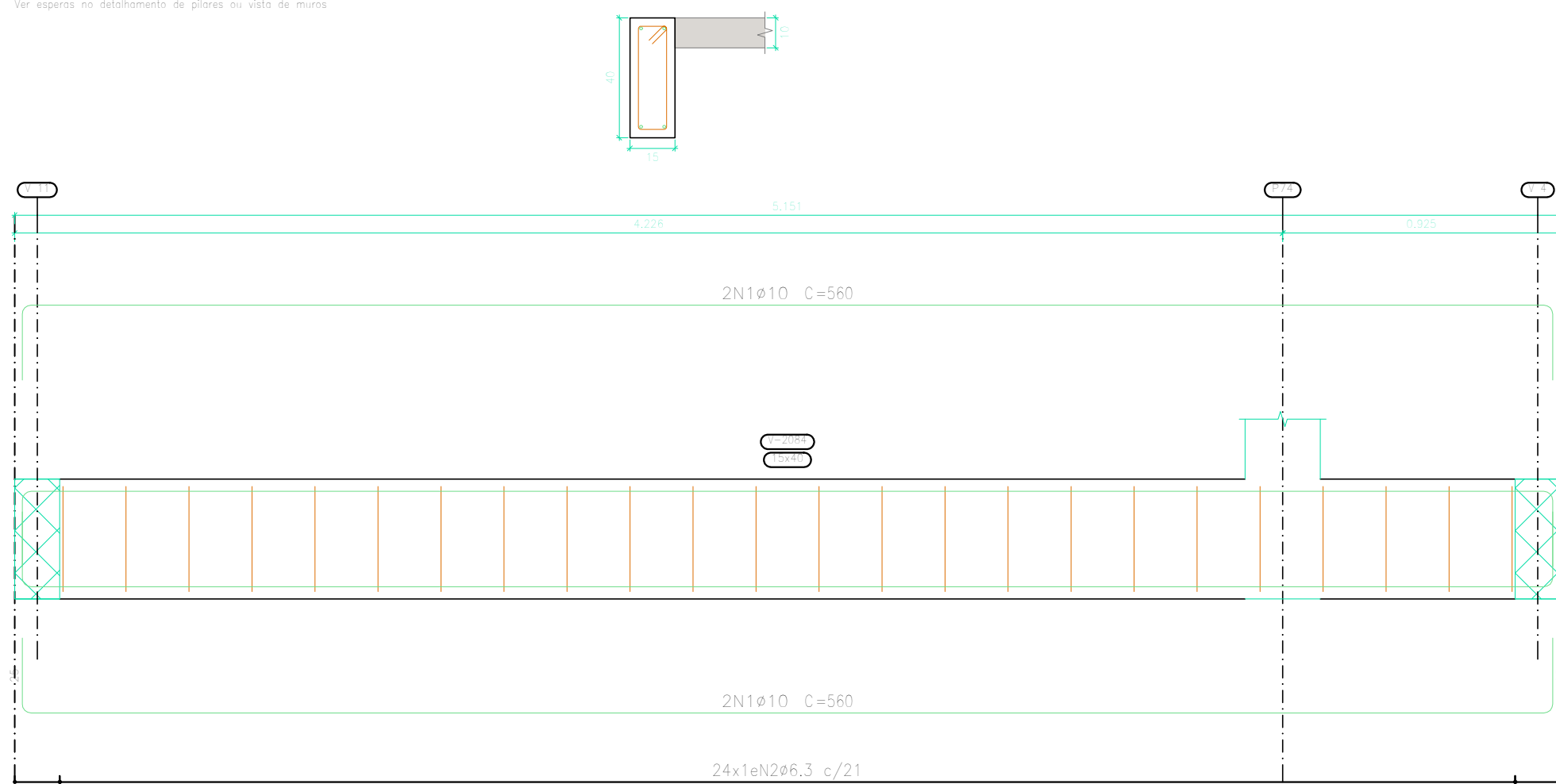
Elemento	Pos.	Diam.	Q.	Esquema (cm)	Comp. (cm)	Total (cm)	CA-50 (kg)	CA-60 (kg)
V 22	1	#10	5		655	3275	20,2	
	2	#6,3	26		100	2600	6,4	
Total:						26,6		
						#6,3:	6,4	0,0
						#10:	20,2	0,0
						Total:	26,6	0,0

0,00 Representa um deslocamento da planta em relação ao eixo de referência



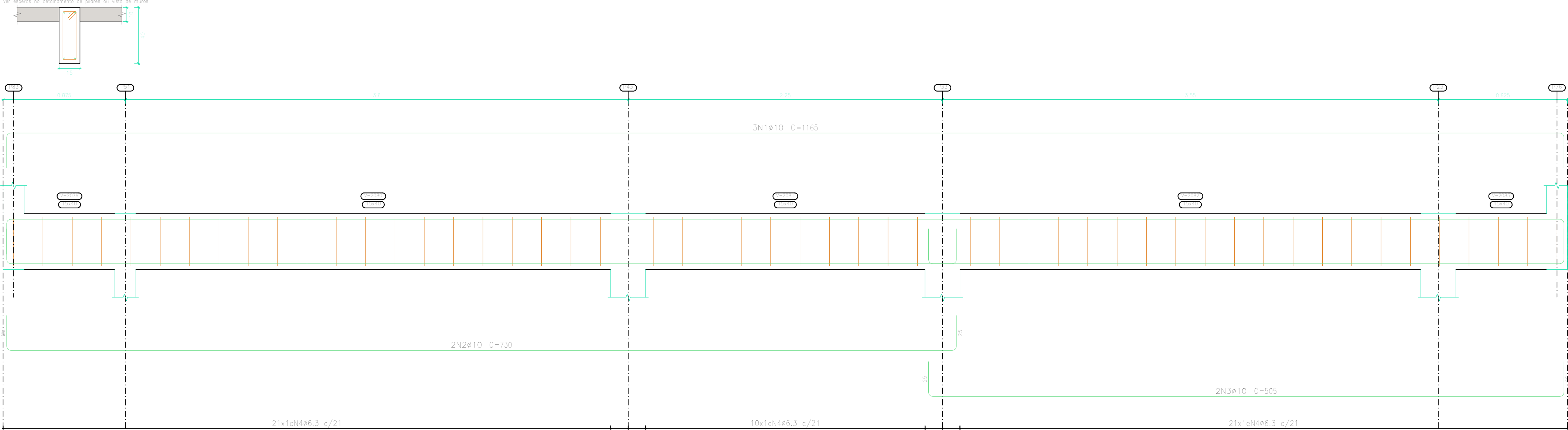
Elemento	Pos.	Diam.	Q.	Esquema (cm)	Comp. (cm)	Total (cm)	CA-50 (kg)	CA-60 (kg)
V 23	1	#10	4		485	1940	12,0	
	2	#6,3	10		100	1000	4,7	
Total:						16,7		
						#6,3:	4,7	0,0
						#10:	12,0	0,0
						Total:	16,7	0,0

0,00 Representa um deslocamento da planta em relação ao eixo de referência



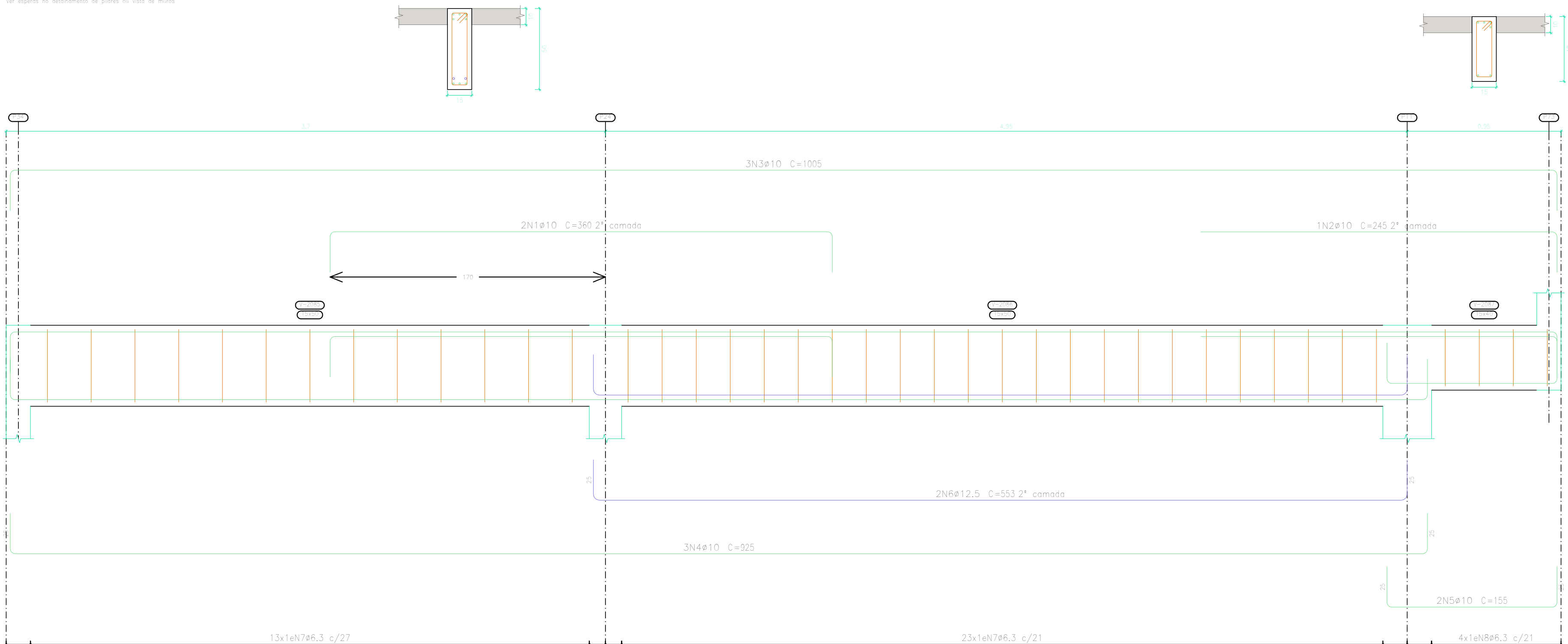
Elemento	Pos.	Diam.	Q.	Esquema (cm)	Comp. (cm)	Total (cm)	CA-50 (kg)	CA-60 (kg)
V 24	1	#10	4		580	2240	13,8	
	2	#6,3	24		100	2400	5,9	
Total:						19,7		
						#6,3:	5,9	0,0
						#10:	13,8	0,0
						Total:	19,7	0,0

0,00 Representa um deslocamento da planta em relação ao eixo de referência



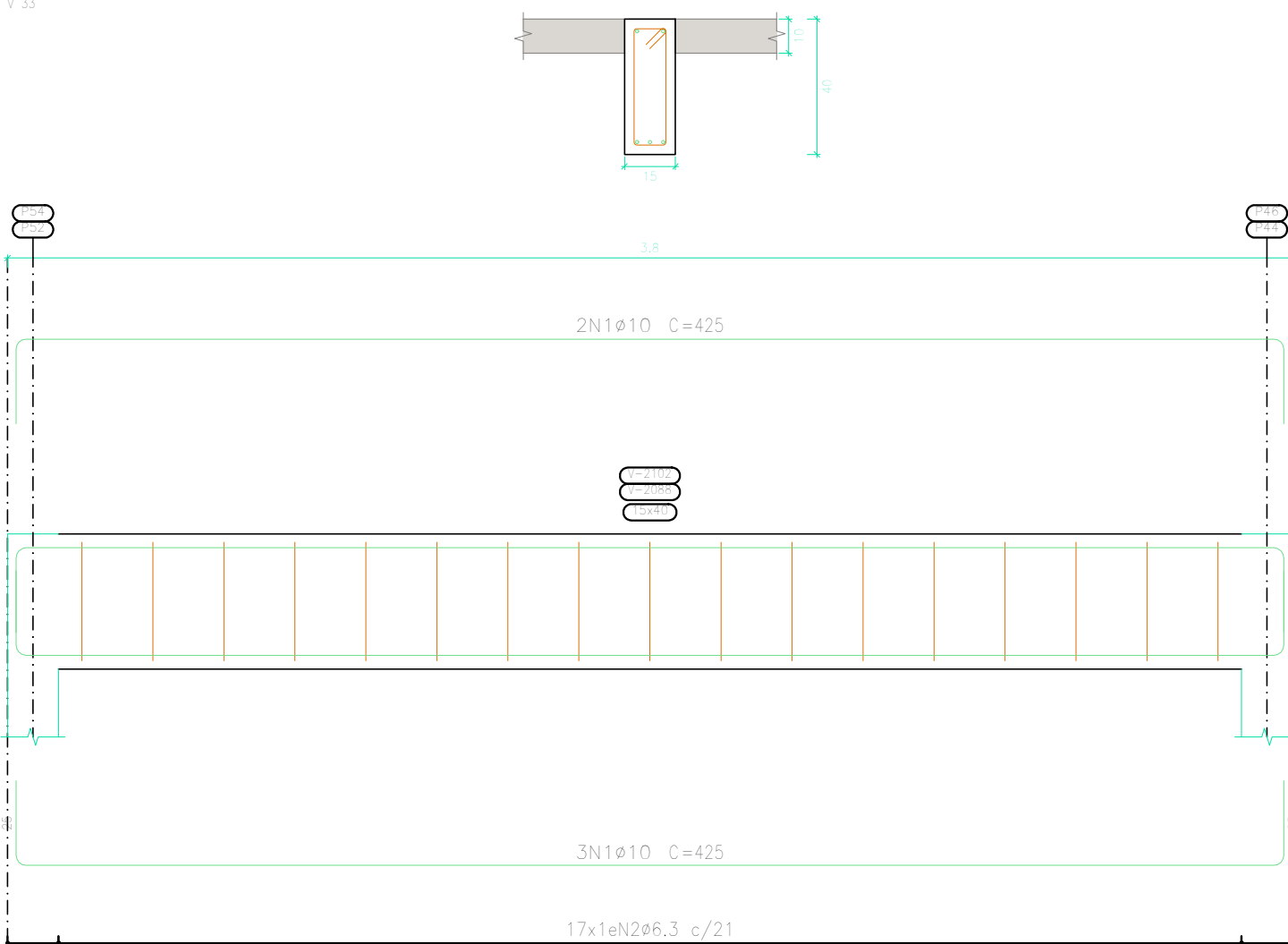
Elemento	Pos.	Diam.	Q.	Esquema (cm)	Comp. (cm)	Total (cm)	CA-50 (kg)	CA-60 (kg)
V 24	1	#10	3		1165	3495	21,5	
	2	#10	2		730	1460	9,0	
	3	#10	2		505	1010	6,2	
	4	#6,3	32		100	3200	12,7	
Total:						49,4		
						#6,3:	12,7	0,0
						#10:	38,7	0,0
						Total:	49,4	0,0

0,00 Representa um deslocamento da planta em relação ao eixo de referência



Elemento	Pos.	Diam.	Q.	Esquema (cm)	Comp. (cm)	Total (cm)	CA-50 (kg)	CA-60 (kg)
V 27+V 31	1	#10	5		425	2125	13,1	
	2	#6,3	12		100	1200	4,2	
Total:						17,3		
						#6,3:	4,2	0,0
						#10:	13,1	0,0
						Total:	17,3	0,0

0,00 Representa um deslocamento da planta em relação ao eixo de referência



Elemento	Pos.	Diam.	Q.	Esquema (cm)	Comp. (cm)	Total (cm)	CA-50 (kg)	CA-60 (kg)
V 28	1	#10	2		360	720	4,4	
	2	#10	1		245	245	1,5	
	3	#10	1		1050	1050	16,6	
	4	#10	1		525	2775	17,1	
	5	#10	2		150	310	1,9	
	6	#12,5	2		553	1106	10,7	
	7	#6,3	36		120	4320	10,6	
	8	#6,3	4		100	400	1,0	
Total:						65,8		
						#6,3:	11,6	0,0
						#10:	43,5	0,0
						#12,5:	10,7	0,0
						Total:	65,8	0,0



CONSTRUÇÃO - UBS RUI SANGLARD

PROJETO BÁSICO DE ESTRUTURAS DA EDIFICAÇÃO

DESENHO DE VIGAS

SECRETÁRIO DE OBRAS:

Bernardo Coelho Verly - Matrícula: 62.009

SUBSECRETÁRIO DE PROJETOS E RESPONSÁVEL LEGAL:

Luan Leite Feijó - Matrícula: 115.288 - CREA/RJ: 2013102356

DATA: FEV 2025

ESCALA: INDICADA

REVISÃO: R00

PROJETO: A0

PRIMEIRA: 07/10

OBSERVAÇÕES: