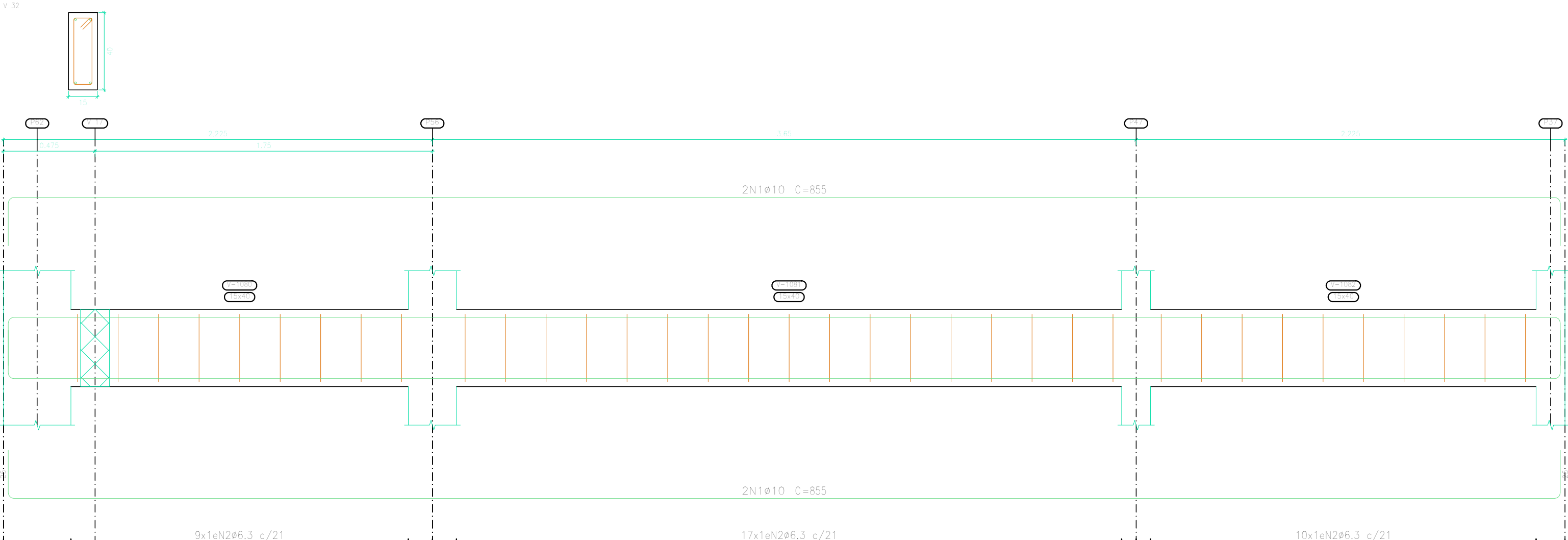
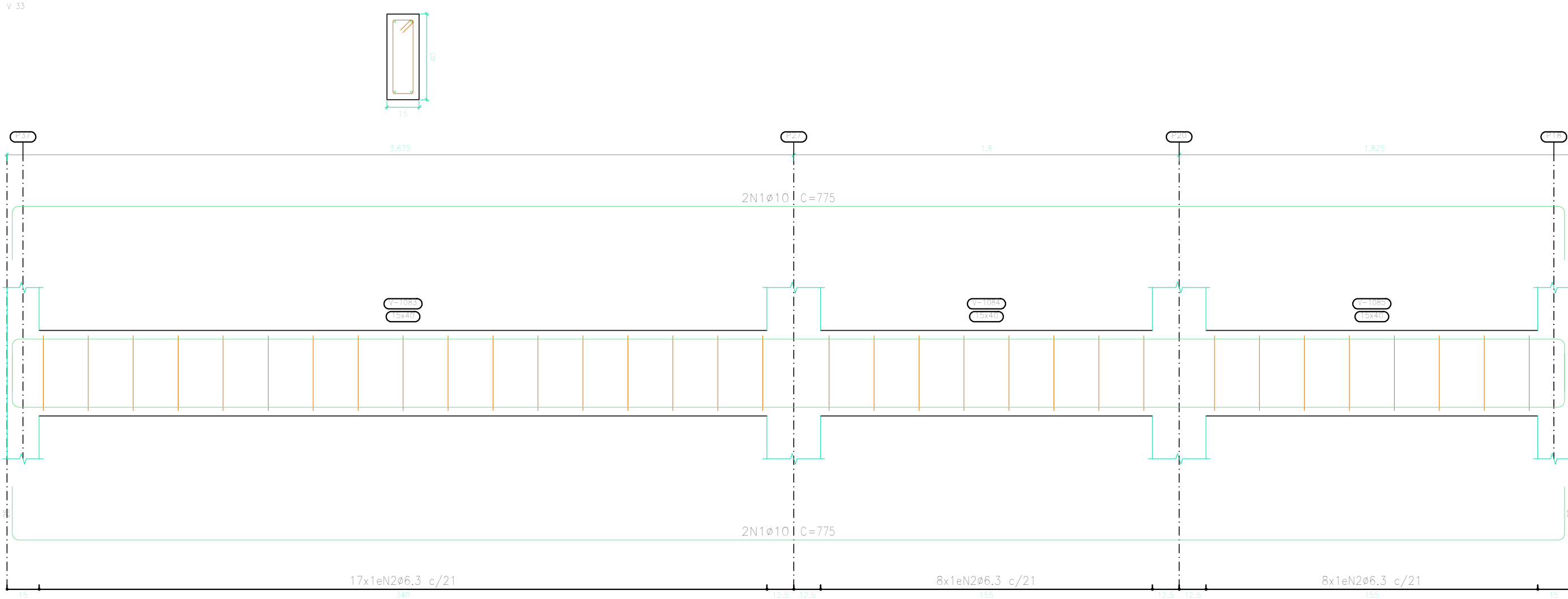


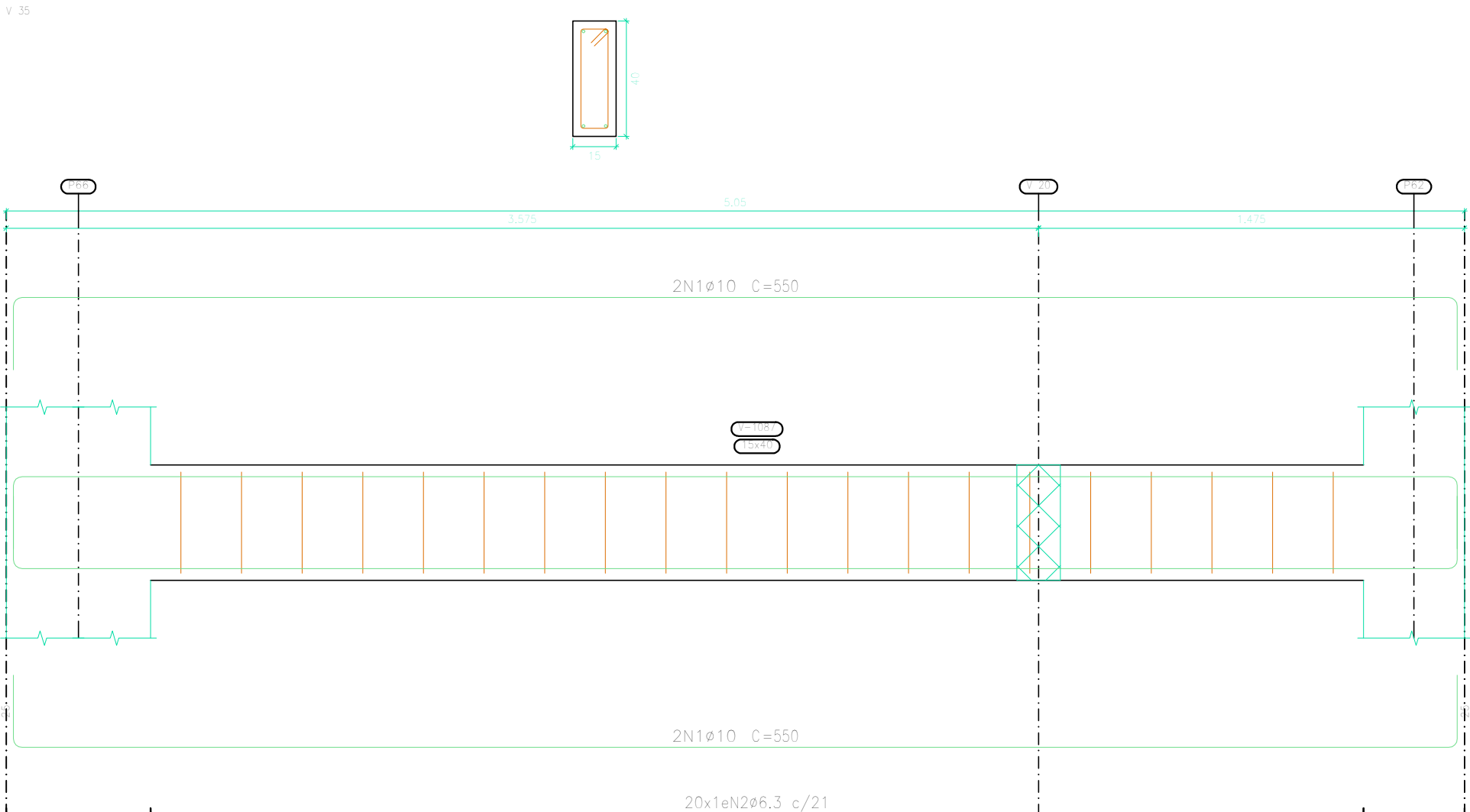
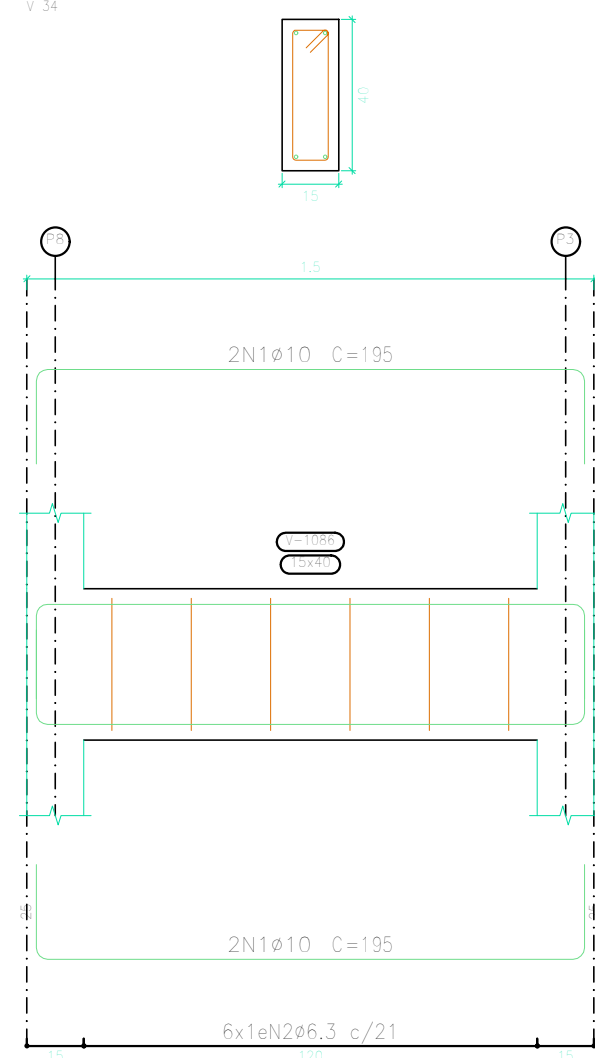
Elemento	Pos.	Diam.	Q.	Esquema (cm)	Comp. (cm)	Total (cm)	CA-50 (kg)	CA-60 (kg)
V 31	1	ø10	4		300	2200	12,4	
	2	ø6,3	30		100	2000	4,8	
Total:						17,2	0,0	
						ø6,3:	4,8	0,0
						ø10:	12,4	0,0
						Total:	17,2	0,0



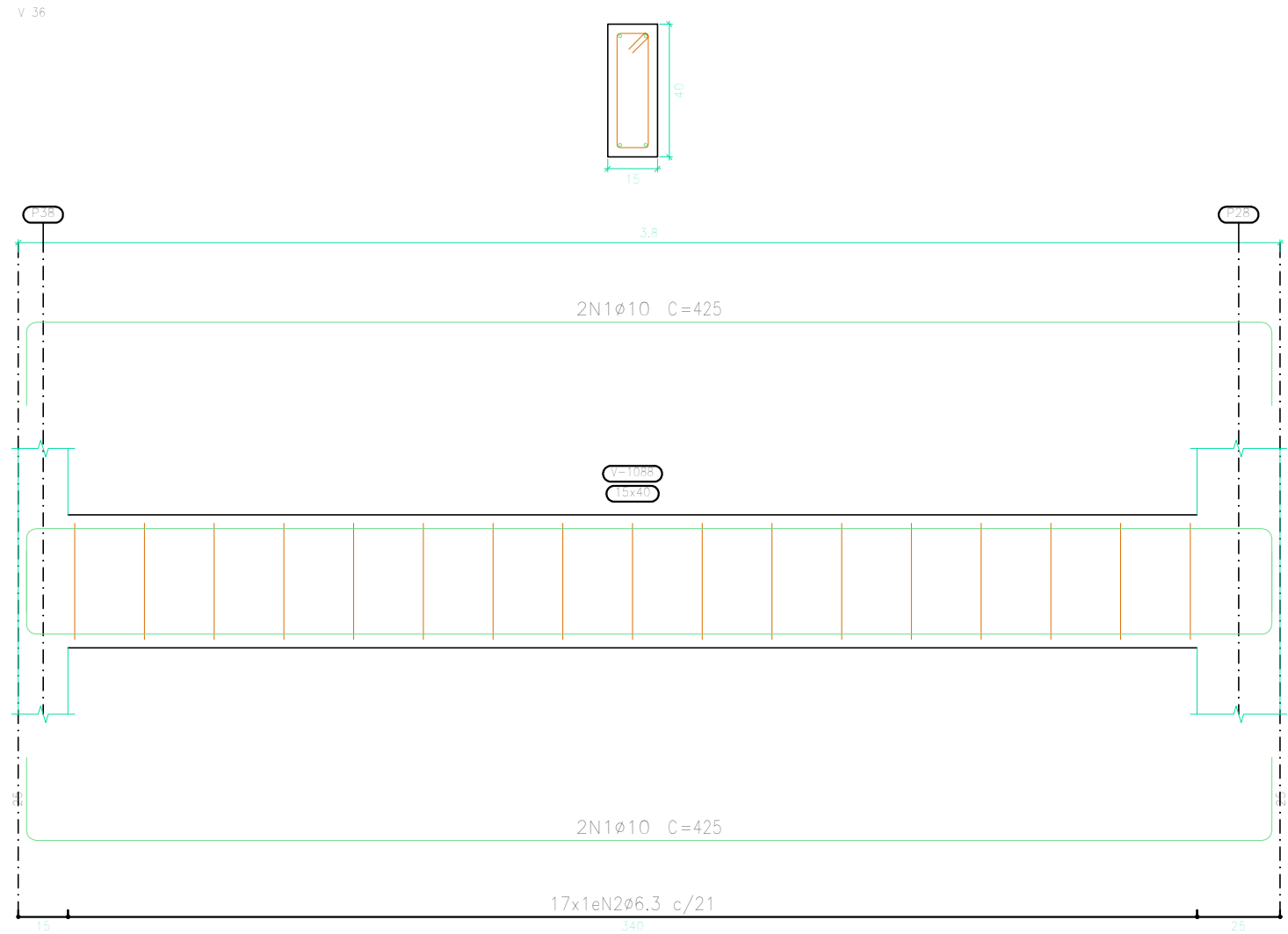
Elemento	Pos.	Diam.	Q.	Esquema (cm)	Comp. (cm)	Total (cm)	CA-50 (kg)	CA-60 (kg)
V 32	1	ø10	4		855	3420	21,1	
	2	ø6,3	30		100	3600	8,8	
Total:						23,9	0,0	
						ø6,3:	8,8	0,0
						ø10:	21,1	0,0
						Total:	23,9	0,0



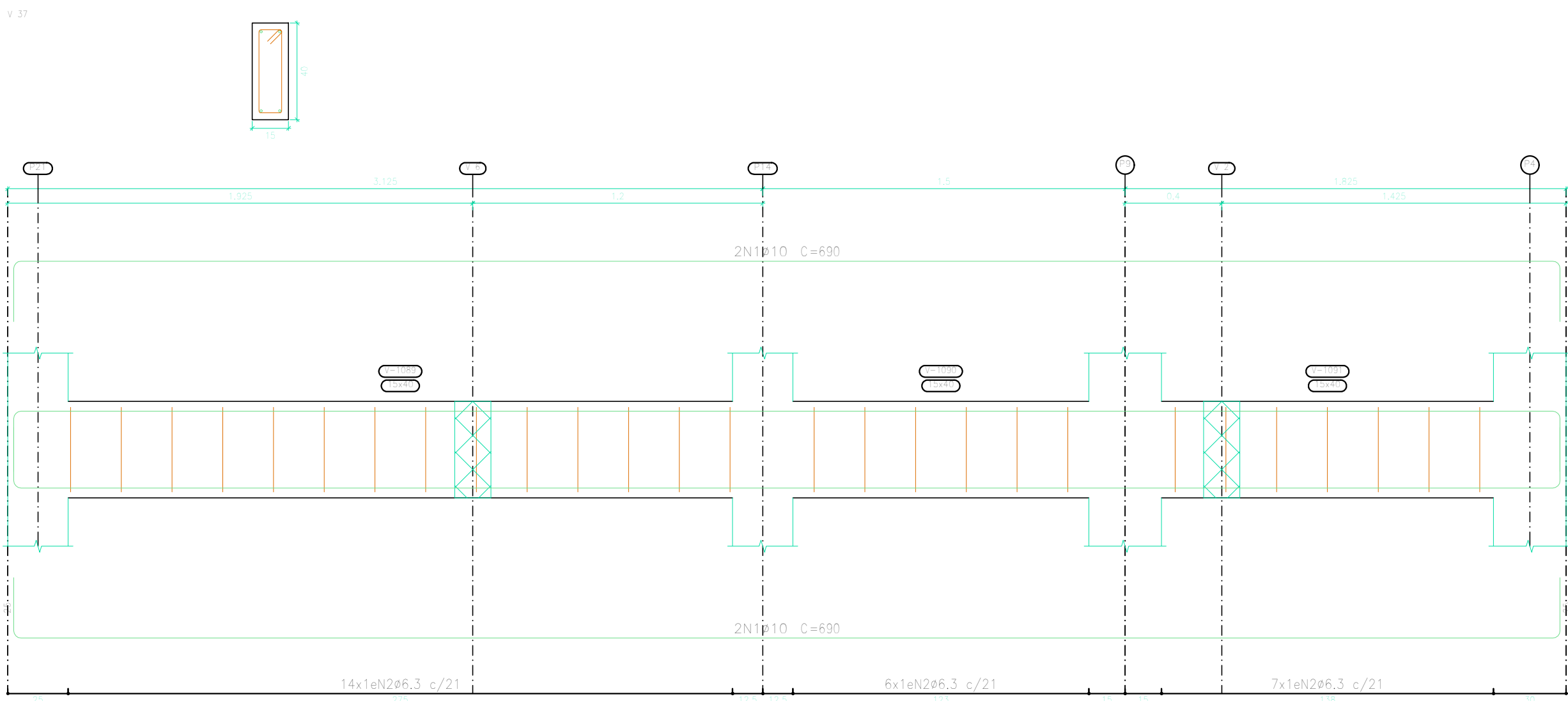
Elemento	Pos.	Diam.	Q.	Esquema (cm)	Comp. (cm)	Total (cm)	CA-50 (kg)	CA-60 (kg)
V 33	1	ø10	4		775	3100	19,1	
	2	ø6,3	33		100	3300	8,1	
Total:						27,2	0,0	
V 34	1	ø10	4		195	780	4,8	
	2	ø6,3	6		100	600	1,5	
Total:						6,3	0,0	
						ø6,3:	1,5	0,0
						ø10:	4,8	0,0
						Total:	6,3	0,0



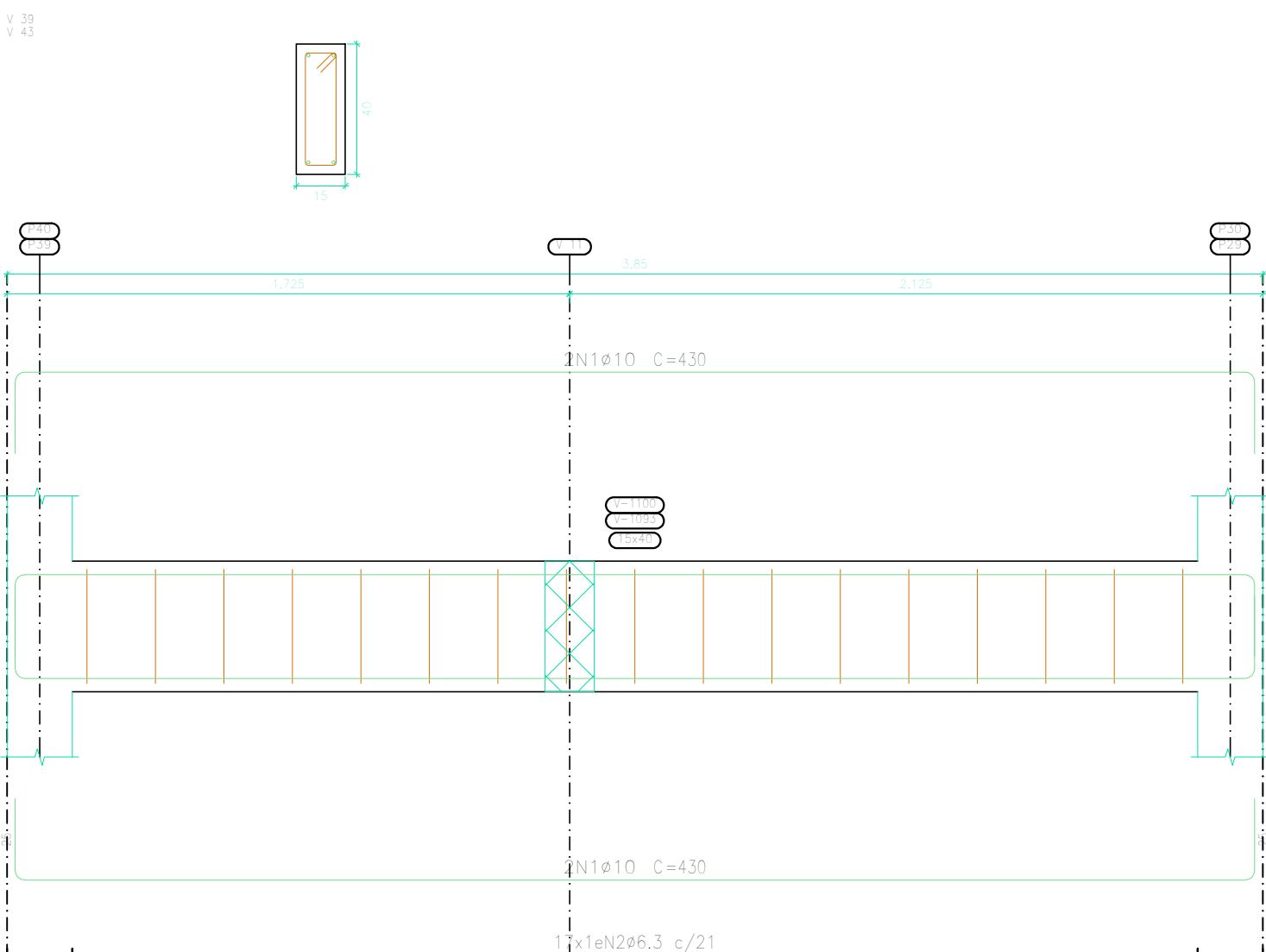
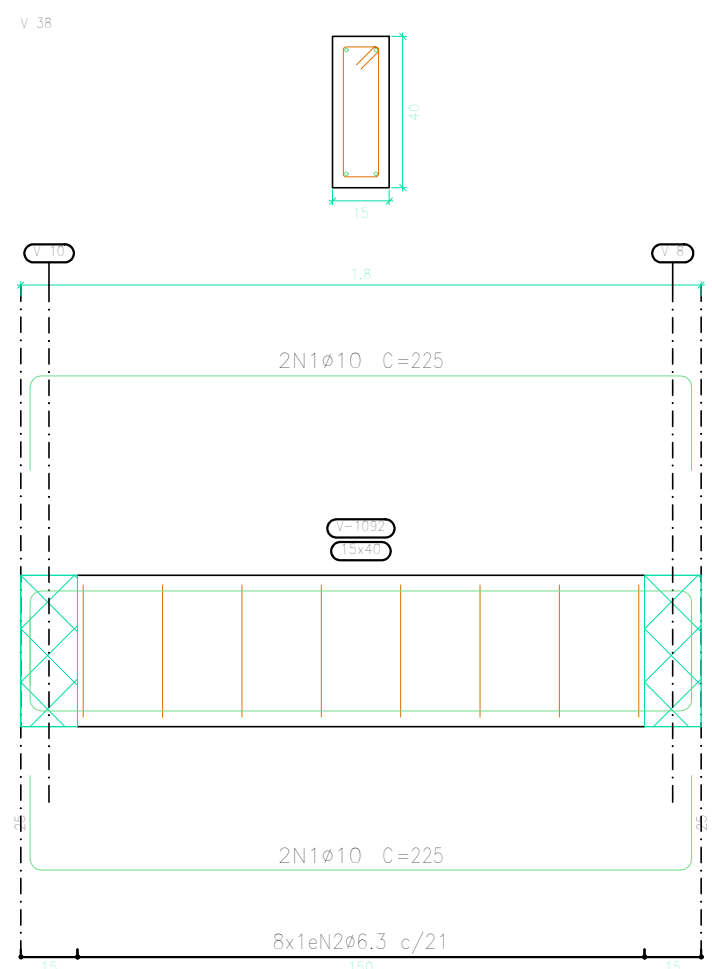
Elemento	Pos.	Diam.	Q.	Esquema (cm)	Comp. (cm)	Total (cm)	CA-50 (kg)	CA-60 (kg)
V 35	1	ø10	4		300	2200	13,4	
	2	ø6,3	30		100	2000	4,9	
Total:						18,3	0,0	
						ø6,3:	4,9	0,0
						ø10:	13,4	0,0
						Total:	18,3	0,0



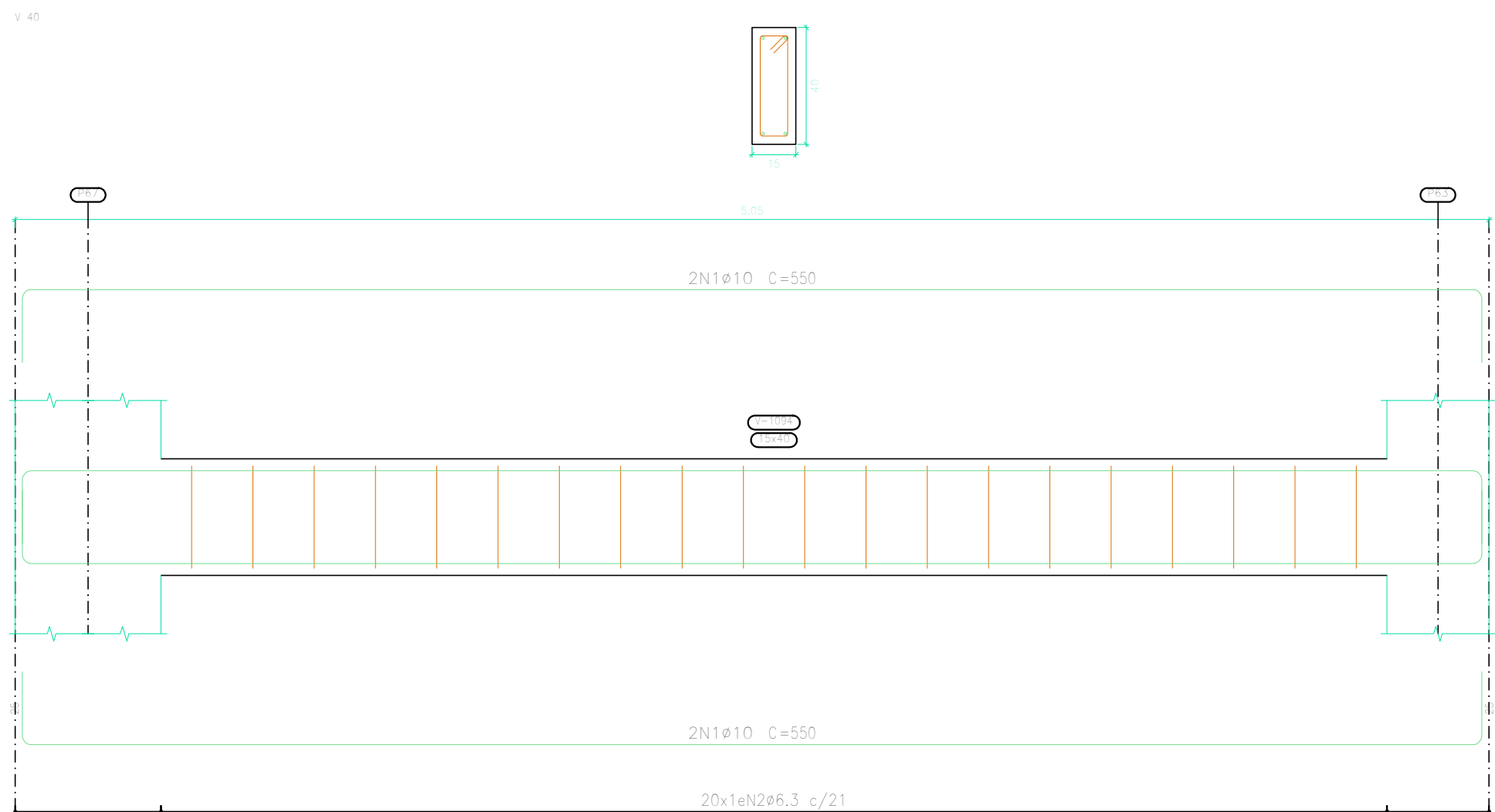
Elemento	Pos.	Diam.	Q.	Esquema (cm)	Comp. (cm)	Total (cm)	CA-50 (kg)	CA-60 (kg)
V 36	1	ø10	4		425	1700	10,5	
	2	ø6,3	17		100	1700	4,2	
Total:						14,7	0,0	
						ø6,3:	4,2	0,0
						ø10:	10,5	0,0
						Total:	14,7	0,0



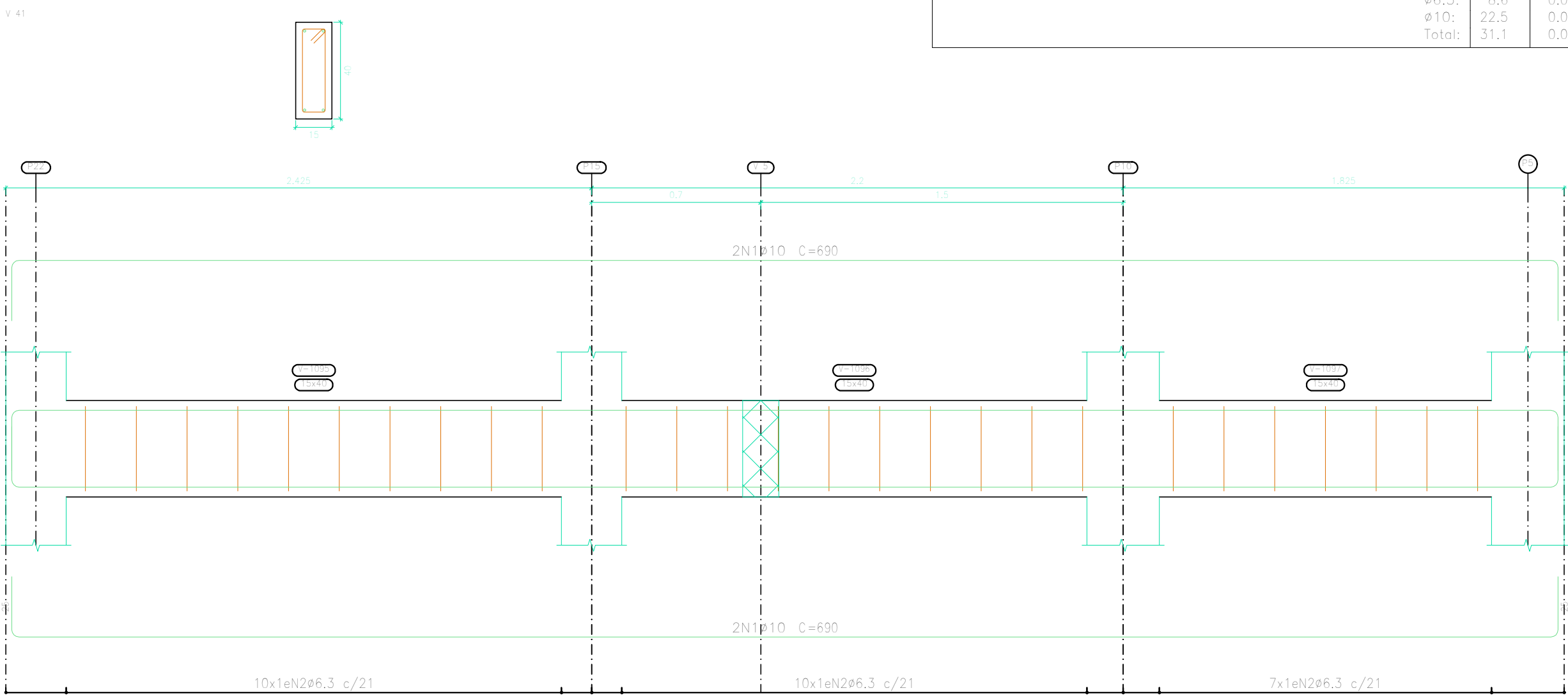
Elemento	Pos.	Diam.	Q.	Esquema (cm)	Comp. (cm)	Total (cm)	CA-50 (kg)	CA-60 (kg)
V 37	1	ø10	4		690	2760	17,0	
	2	ø6,3	21		100	2100	6,4	
Total:						23,4	0,0	
V 38	1	ø10	4		225	900	5,5	
	2	ø6,3	8		100	800	2,0	
Total:						7,5	0,0	
						ø6,3:	2,0	0,0
						ø10:	5,5	0,0
						Total:	7,5	0,0



Elemento	Pos.	Diam.	Q.	Esquema (cm)	Comp. (cm)	Total (cm)	CA-50 (kg)	CA-60 (kg)
V 39-V 43	1	ø10	4		430	1720	10,6	
	2	ø6,3	17		100	1700	4,2	
Total:						14,8	0,0	
						ø6,3:	4,2	0,0
						ø10:	10,6	0,0
						Total:	14,8	0,0

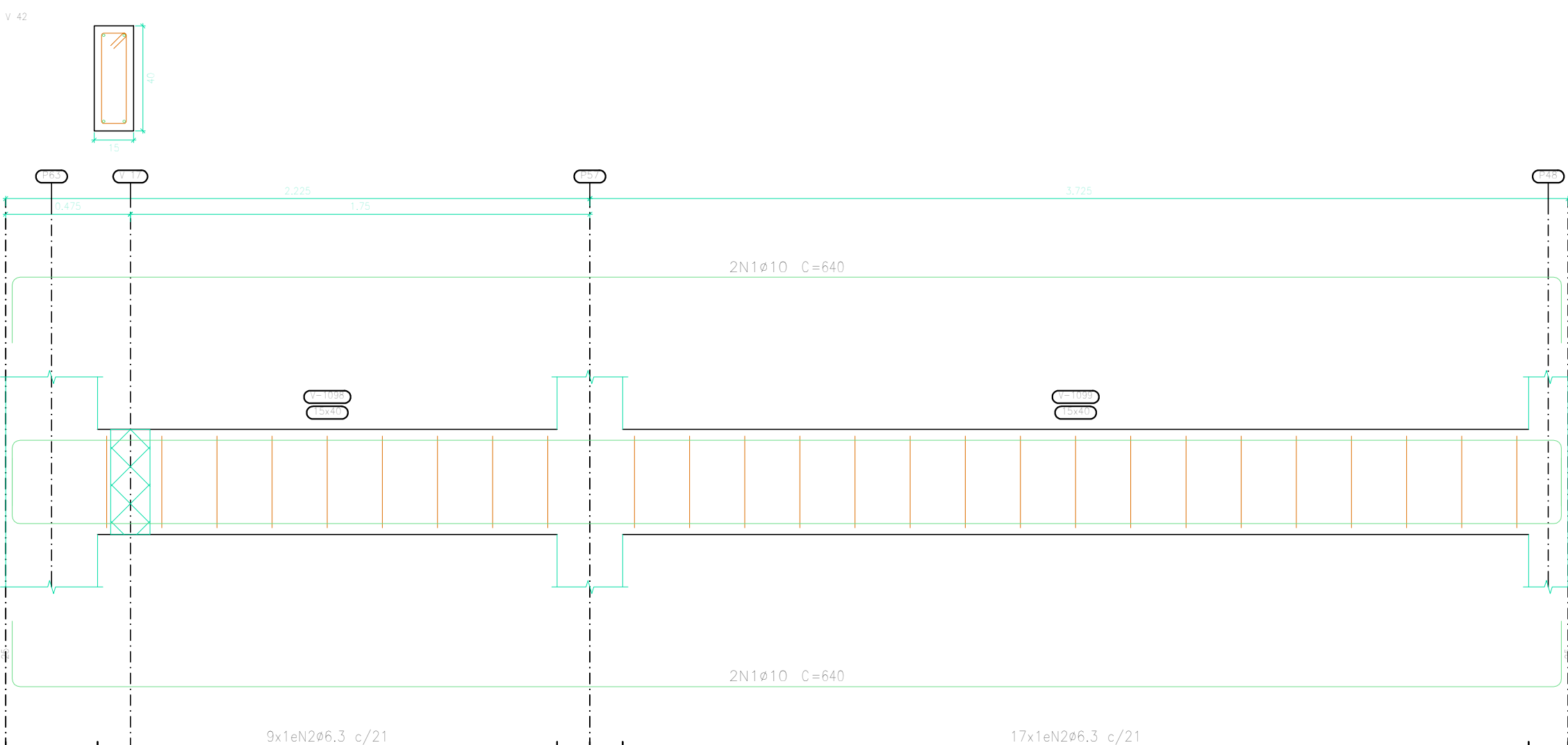


Elemento	Pos.	Diam.	Q.	Esquema (cm)	Comp. (cm)	Total (cm)	CA-50 (kg)	CA-60 (kg)
V 40	1	ø10	4		505	2200	13,6	
	2	ø6,3	20		100	2000	4,9	
Total:						18,5	0,0	
						ø6,3:	4,9	0,0
						ø10:	13,6	0,0
						Total:	18,5	0,0



Elemento	Pos.	Diam.	Q.	Esquema (cm)	Comp. (cm)	Total (cm)	CA-50 (kg)	CA-60 (kg)
V 41	1	ø10	4		800	2760	17,0	
	2	ø6,3	21		100	2100	6,4	
Total:						23,4	0,0	
						ø6,3:	6,4	0,0
						ø10:	17,0	0,0
						Total:	23,4	0,0

TERNEO
Desenho de vigas
Concreto: C25, em geral
Aço das barras: CA-50 e CA-60
Escala vigas 1:20
Escala seções 1:20
Escala aberturas 1:20



Elemento	Pos.	Diam.	Q.	Esquema (cm)	Comp. (cm)	Total (cm)	CA-50 (kg)	CA-60 (kg)
V 42	1	ø10	4		640	2560	15,6	
	2	ø6,3	25		100	2600	6,4	
Total:						22,2	0,0	
						ø6,3:	6,4	0,0
						ø10:	15,6	0,0
						Total:	22,2	0,0

NOVA FRIBURGO
PREFEITURA

SECRETARIA DE OBRAS

CONSTRUÇÃO - UBS RUI SANGLARD

ASSUNTO: PROJETO BÁSICO DE ESTRUTURAS DA EDIFICAÇÃO

PLANTA: DESENHO DE VIGAS

SECRETÁRIO DE OBRAS: Bernardo Coelho Verly - Matrícula: 62.009

SUBSECRETÁRIO DE PROJETOS E RESPONSÁVEL LEGAL: Luan Leite Feijó - Matrícula: 115.288 - CREA/RJ: 2013102356

DATA: FEV 2025 ESCALA: INDICADA REVISÃO: R00 FOLHA: A0 PRANCHAS: 04/10

OBSERVAÇÕES: