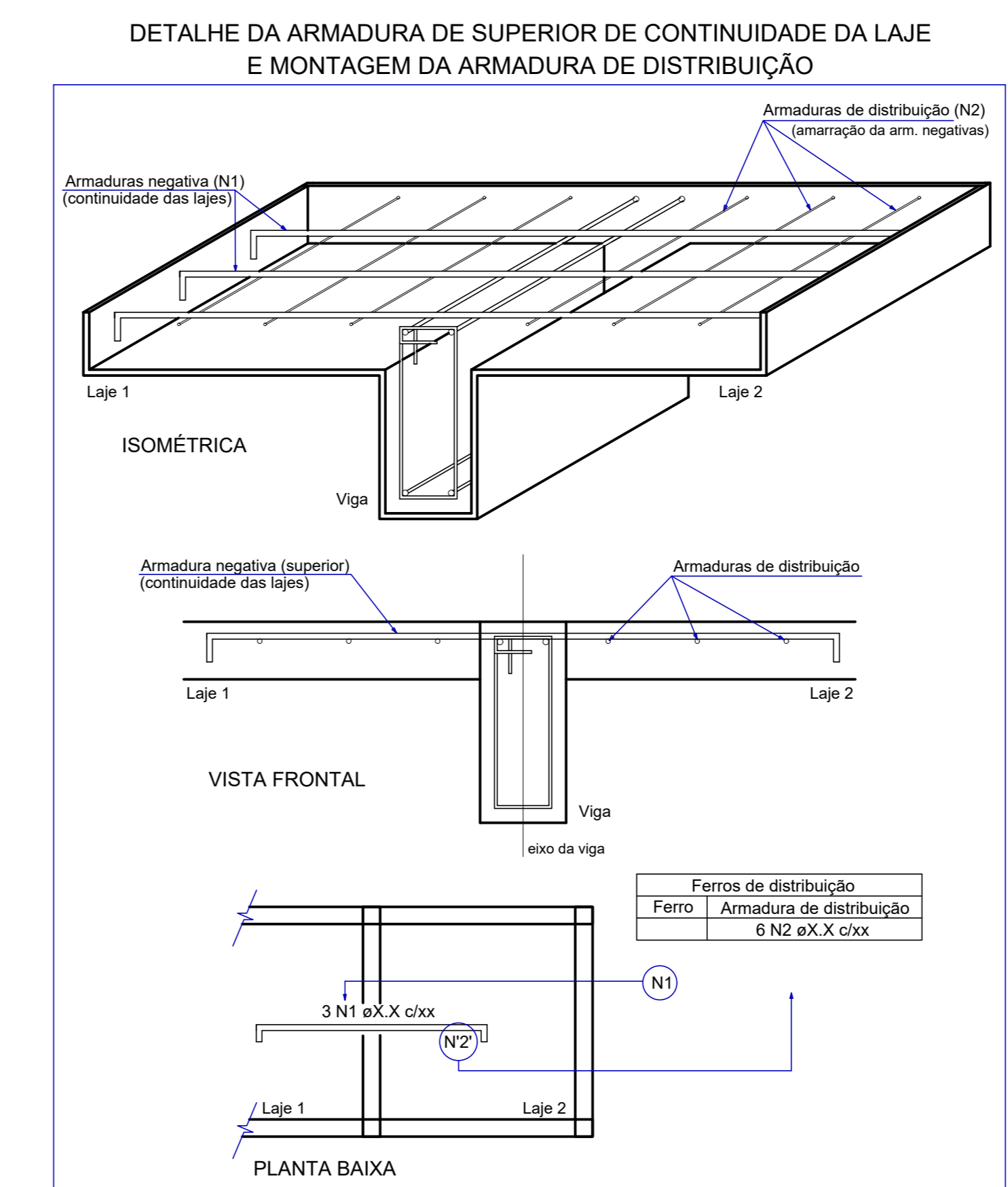


Armação negativa das lajes do pavimento COBERTURA (Eixo X)
Escala - 1/50



Ferros de distribuição

N1	Ø10	CA-50	111.2
N2	Ø12	CA-50	699.2
N3	Ø16	CA-50	1117.7
N4	Ø20	CA-50	215.8
N5	Ø25	CA-50	215.8
N6	Ø10	CA-50	111.2
N7	Ø12	CA-50	699.2
N8	Ø16	CA-50	1117.7
N9	Ø20	CA-50	215.8
N10	Ø25	CA-50	215.8
N11	Ø10	CA-50	111.2
N12	Ø12	CA-50	699.2
N13	Ø16	CA-50	1117.7
N14	Ø20	CA-50	215.8
N15	Ø25	CA-50	215.8
N16	Ø10	CA-50	111.2
N17	Ø12	CA-50	699.2
N18	Ø16	CA-50	1117.7
N19	Ø20	CA-50	215.8
N20	Ø25	CA-50	215.8
N21	Ø10	CA-50	111.2
N22	Ø12	CA-50	699.2
N23	Ø16	CA-50	1117.7
N24	Ø20	CA-50	215.8
N25	Ø25	CA-50	215.8
N26	Ø10	CA-50	111.2
N27	Ø12	CA-50	699.2
N28	Ø16	CA-50	1117.7
N29	Ø20	CA-50	215.8
N30	Ø25	CA-50	215.8
N31	Ø10	CA-50	111.2
N32	Ø12	CA-50	699.2
N33	Ø16	CA-50	1117.7
N34	Ø20	CA-50	215.8
N35	Ø25	CA-50	215.8
N36	Ø10	CA-50	111.2
N37	Ø12	CA-50	699.2
N38	Ø16	CA-50	1117.7
N39	Ø20	CA-50	215.8
N40	Ø25	CA-50	215.8
N41	Ø10	CA-50	111.2
N42	Ø12	CA-50	699.2
N43	Ø16	CA-50	1117.7
N44	Ø20	CA-50	215.8
N45	Ø25	CA-50	215.8
N46	Ø10	CA-50	111.2
N47	Ø12	CA-50	699.2
N48	Ø16	CA-50	1117.7
N49	Ø20	CA-50	215.8
N50	Ø25	CA-50	215.8
N51	Ø10	CA-50	111.2
N52	Ø12	CA-50	699.2
N53	Ø16	CA-50	1117.7
N54	Ø20	CA-50	215.8
N55	Ø25	CA-50	215.8
N56	Ø10	CA-50	111.2
N57	Ø12	CA-50	699.2
N58	Ø16	CA-50	1117.7
N59	Ø20	CA-50	215.8
N60	Ø25	CA-50	215.8
N61	Ø10	CA-50	111.2
N62	Ø12	CA-50	699.2
N63	Ø16	CA-50	1117.7
N64	Ø20	CA-50	215.8
N65	Ø25	CA-50	215.8
N66	Ø10	CA-50	111.2
N67	Ø12	CA-50	699.2
N68	Ø16	CA-50	1117.7
N69	Ø20	CA-50	215.8
N70	Ø25	CA-50	215.8
N71	Ø10	CA-50	111.2
N72	Ø12	CA-50	699.2
N73	Ø16	CA-50	1117.7
N74	Ø20	CA-50	215.8
N75	Ø25	CA-50	215.8
N76	Ø10	CA-50	111.2
N77	Ø12	CA-50	699.2
N78	Ø16	CA-50	1117.7
N79	Ø20	CA-50	215.8
N80	Ø25	CA-50	215.8
N81	Ø10	CA-50	111.2
N82	Ø12	CA-50	699.2
N83	Ø16	CA-50	1117.7
N84	Ø20	CA-50	215.8
N85	Ø25	CA-50	215.8
N86	Ø10	CA-50	111.2
N87	Ø12	CA-50	699.2
N88	Ø16	CA-50	1117.7
N89	Ø20	CA-50	215.8
N90	Ø25	CA-50	215.8
N91	Ø10	CA-50	111.2
N92	Ø12	CA-50	699.2
N93	Ø16	CA-50	1117.7
N94	Ø20	CA-50	215.8
N95	Ø25	CA-50	215.8
N96	Ø10	CA-50	111.2
N97	Ø12	CA-50	699.2
N98	Ø16	CA-50	1117.7
N99	Ø20	CA-50	215.8
N100	Ø25	CA-50	215.8

NOVA FRIBURGO
PREFEITURA

PROJETO BÁSICO UBS - RUI SANGLARD

Nº DO PROCESSO:	PROJETO DE CONSTRUÇÃO
BARRIO:	RUI SANGLARD
RUA:	ASSUNTO: PROJETO DE ESTRUTURAL - DETALHES

SECRETÁRIO EGCP: Pierre da Silva Moraes - Matrícula: 062.728

SUB-SECRETÁRIO EGCP: Luan Leite Feijó - Matrícula: 115.288

AUTOR DO PROJETO: Luan Leite Feijó - ENG. CIVIL - CREA/RJ 2013102356

ARQUIVO:

DATA:	ESCALA:	DESENHO:	FRANCA:
MARÇO / 2023	INDICADA		05 / 12

OBSERVAÇÕES: